

Frauzentrale Aargau

Sie repräsentiert mit über 50 eigenständigen, unabhängigen Verbänden und rund 400 Einzelmitgliedern ein

STARKES STÜCK AARGAU.

Mehr als 20'000 Frauen aus dem Kanton Aargau sind der FZ Aargau - dem Dachverband der Aargauerinnen - angeschlossen.

Aargauische Gemeinnützige Frauenvereine

Die AGF sind ein kantonaler Zusammenschluss von rund 30 Gemeinnützigen Frauenvereinen, deren vielfältige, soziale Tätigkeiten sich nach den Bedürfnissen der jeweiligen Gemeinden richten. Die AGF sind mit ihren Sektionen zusammen dem Schweiz. Gemeinnützigen Frauenverein (SGF) angeschlossen und Mitglied der FZ Aargau.

FZ Aargau und AGF sind parteipolitisch unabhängig und konfessionell neutral.

MÜTTERHILFE AARGAU



Frauzentrale Aargau Mütterhilfe

Rain 6
Postfach
5001 Aarau

Tel. 062 837 50 10
Fax 062 837 50 11

E-Mail: info@frauenzentrale-ag.ch
www.muetterhilfe-ag.ch

Bürozeiten

Montag – Freitag
08.00 – 12.00 Uhr

Spendenkonto

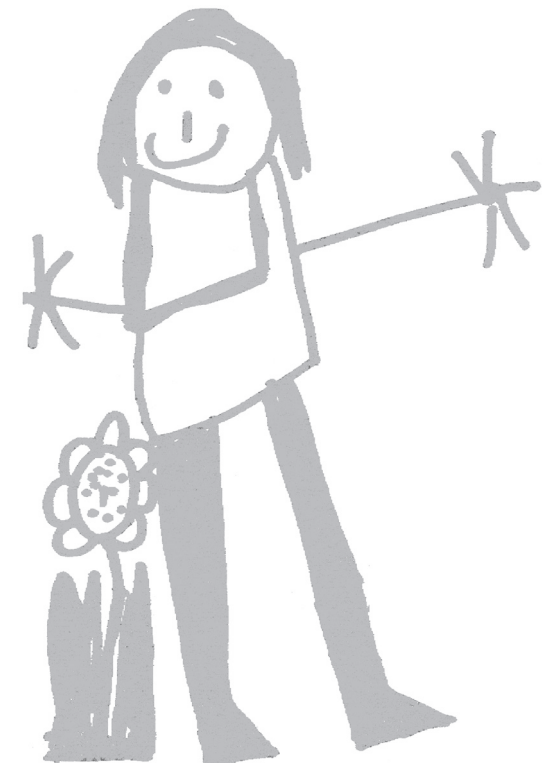
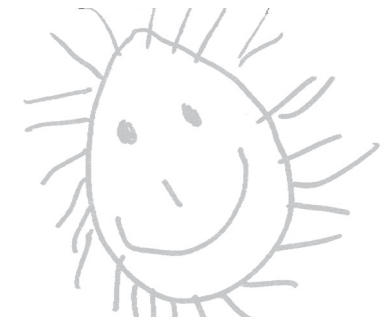
Valiant Bank, 3001 Bern
CH34 0630 0016 1210 6660 6

Spenden sind herzlich willkommen

Eine Dienstleistung der FZ Aargau

FZ
AARGAU

MÜTTERHILFE AARGAU



Mütterhilfe

Kommission Mütterhilfe

Die Frauenzentrale Aargau und die Aargauischen Gemeinnützigen Frauenvereine stellen gemeinsam die Kommission Mütterhilfe.

Spenden

Spenden an die Mütterhilfe sind jederzeit ganz herzlich willkommen.

Valiant Bank, Bern
Frauenzentrale AG / Mütterhilfe
Rain 6
5000 Aarau

Konto CH34 0630 0016 1210 6660 6
PC 30-38112-0

Ziele der Mütterhilfe

Unterstützung finanzschwacher Mütter, ausnahmsweise auch Väter.

Beiträge

werden gemäss Richtlinien vorrangig zur Überbrückung temporärer, finanzieller Engpässe geleistet, die durch

- Krankheit
- Schwangerschaft
- Mutterschaft oder
- Rekonvaleszenz

verursacht sind.

Die nachweisbare medizinische Indikation bildet die Grundlage der Unterstützung.

Beitragsgewährung

Jeder Beitrag beruht auf einem begründeten, schriftlich eingereichten Gesuch. Dieses kann privat, von einer Drittperson, einer Gemeinde oder von einer gemeinnützigen Institution eingereicht werden.

Das Beitragsverfahren durch die Mütterhilfe-Kommission wird so rasch als möglich, unbürokratisch, direkt abgewickelt.

Gesuchsformulare können im Büro der Frauenzentrale Aargau bezogen werden oder direkt von der Homepage heruntergeladen werden.
www.muetherhilfe-ag.ch.

FRAUENZENTRALE AARGAU
Rain 6, Postfach
5001 Aarau
T 062 837 50 10
F 062 837 50 11
www.frauenzentrale-ag.ch
info@frauenzentrale-ag.ch